

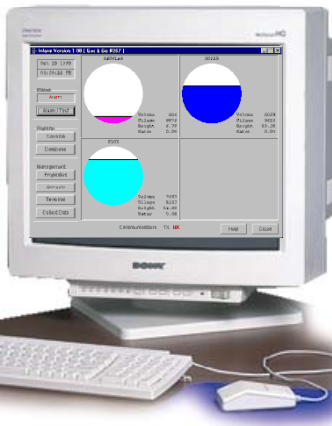
***Solution de Jaugeage électronique  
pour réservoirs verticaux***



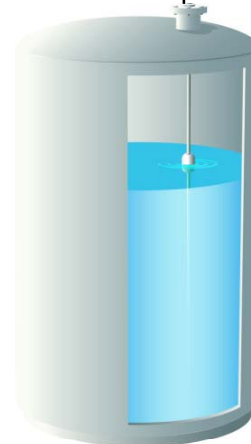
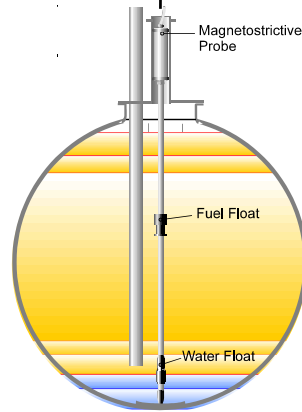


# Architecture

Inform ou FMS



Gestion Bacs et/ou Cuves



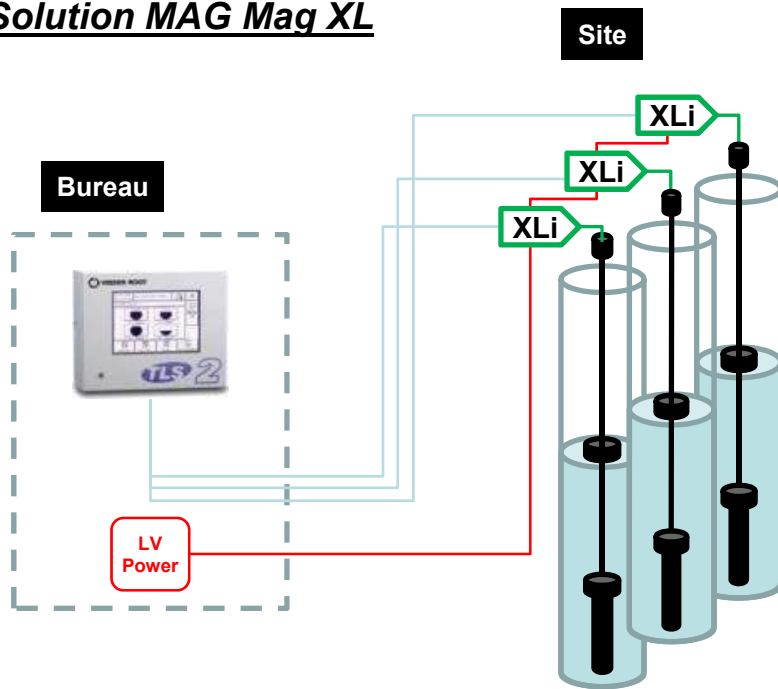
Gestion des capteurs  
GAZ  
Hydrocarbure  
Separateur  
Vapeur  
Trou d'homme  
Contacteur  
Activation Alarme  
Etc ...

Sonde magnétostrictive Veeder-Root

# Architecture

- Sonde magnétostrictive flexible d'une hauteur de 16 mètres maximum..
- Compatibilité avec toutes les consoles de jaugeage Veeder-Root.
- Solution direct sans interface (MAG XL) ou via une interface TLS-MI (Flex Mag).

## Solution MAG Mag XL

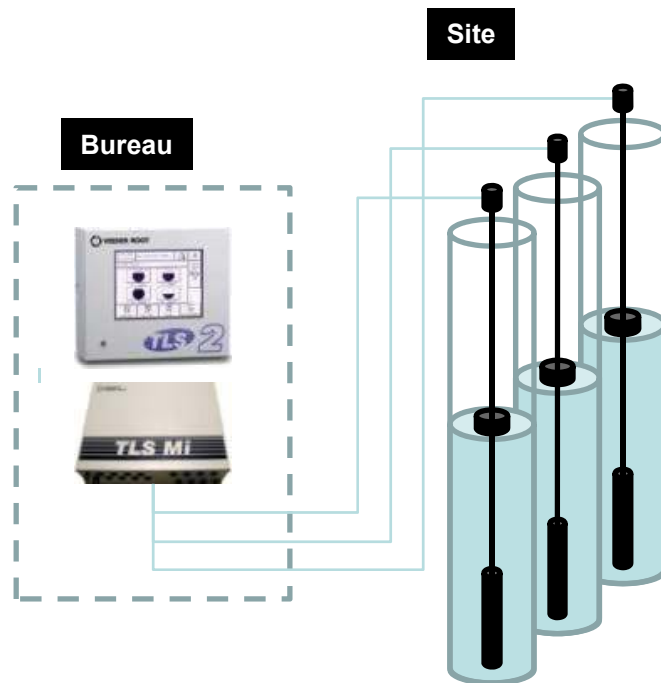


*La solution MAG XL qui est la plus précise a simplement besoin d'être connecté sur la console Veeder-Root au travers d'un module de sonde traditionnel. Une alimentation de précision est nécessaire et fournie avec chaque sonde.*

Type de console	Hauteur maxi (m)	Volume (litre)
TLS3xx	16	984 100
TLS2	9,9	984 100
TLS450	20	1 890 000

# Architecture

## Solution FLEX MAG



*La solution Flex Mag utilise l'interface TLS-MI existante afin d'assurer une compatibilité avec les systèmes déjà installés et utilisant des capteurs de pression ou radar. Il est ainsi possible de remplacer des capteurs de pression ou radar par une sonde magnétostrictive. Les bénéfices en terme de précision sont significatifs.*



# Composition pour chaque solution

Type de sonde	FLEX MAG	MAG XL	MAG XL
Type de montage	Montage par le haut	Montage par le haut	Montage fixe par le haut
Composition de la solution			
Sonde magnétostrictive flexible	OUI	OUI	OUI
Convertisseur XLI	NON	OUI	OUI
Kit d'installation adaptateur ajustable	OUI	OUI	NON
Ensemble de tension (montage fixe)	NON	NON	OUI
Boite de jonction connexion direct	OUI	OUI	NON
Kit flotteur produit inox 2 pouces	OUI	OUI	OUI
Kit flotteur détection d'eau 2 pouces	NON	Option	OUI
Kit écartement flotteur (>288")	NON	OUI	OUI
Kit de lesté (Montage par le haut)	OUI	OUI	NON
Kit de lesté Extension	NON	NON	OUI





# Caractéristiques par type de sonde

	<b>MAG XL*</b>	<b>FLEX MAG</b>
<b>Précision de la mesure de hauteur</b>	+/- 0,01%	+/- 0,1%
	+/- 1 mm sur 10 mètres	+/- 10 mm sur 10 mètres
<b>Traitement du signal</b>	Numérique	4/20 mA
<b>Mesure de la température</b>	5 capteurs	NA
<b>Détection d'eau</b>	Oui en option	NA
<b>Convertisseur</b>	XLI + Module de sonde	Convertisseur 8 canaux TLS-MI
<b>Hauteur maxi</b>	16 mètres	12 mètres
<b>Montage type "Top Mounted"</b>	Haut	HAUT
<b>Montage fixe type "Bottom Fixed"</b>	Oui en option	NA

\*Mag XL: Différence du montage par le haut type "Top Mounted par rapport au montage type "Bottom Fixed":

1/ Dépend du niveau minimum d'eau que l'on souhaite détecter

2/ Dépend de la hauteur du niveau de prélèvement de produit